

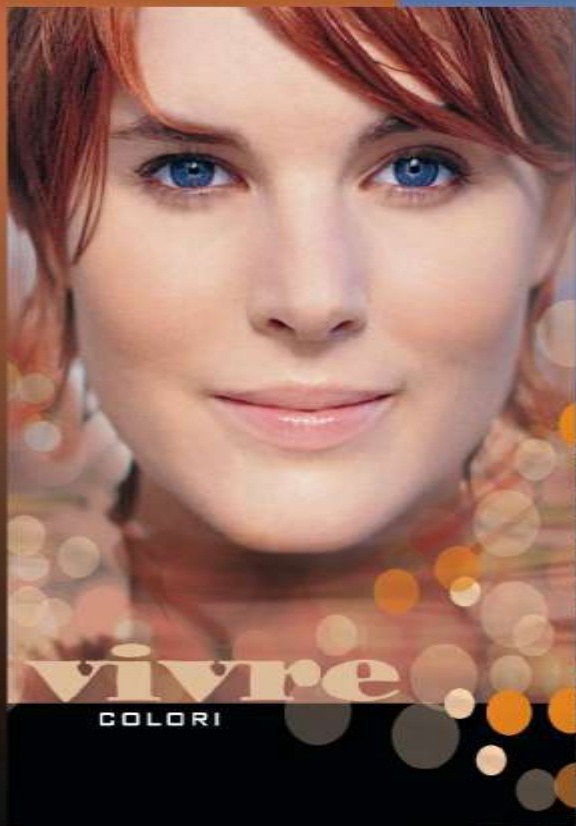
Canon

 ImagePROGRAF

Folleto de la Línea Completa de imagePROGRAF
Para todas sus necesidades, Canon tiene la solución de formato

Canon


ImagePROGRAF

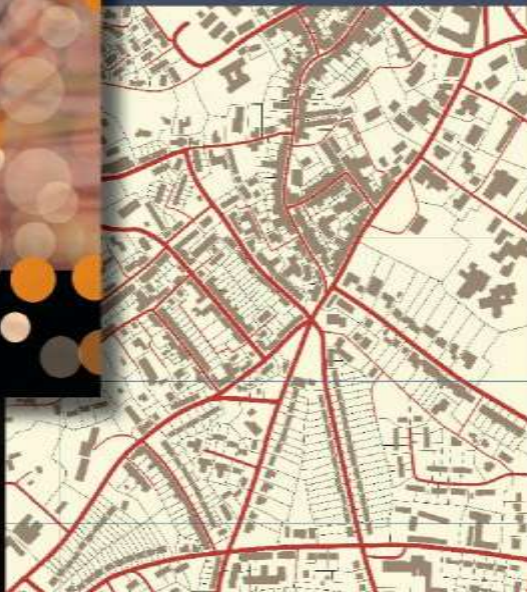


Documentos Técnicos
Uso para Oficina en
General



Fotografía
Bellas Artes
Diseño Gráfico

Impresión de Producción
Letreros



La familia de soluciones de impresión en formato grande imagePROGRAF de Canon

La Innovación de Canon en Todo lo que Hacemos

Como líder en innovación a nivel mundial por más de 70 años, Canon tiene un legado en el desarrollo de tecnologías avanzadas. Nuestra experiencia en las áreas de la ciencia, ingeniería y fabricación ha producido soluciones de procesamiento de imagen destacadas en el mundo y también una colocación constante entre los principales propietarios de patentes registrados en los EE. UU. de la década.

Esta cultura corporativa de innovación tecnológica nos impulsa a producir una creciente gama de soluciones de impresión de formato grande, cada una de ellas diseñada cuidadosamente para satisfacer las necesidades específicas de los clientes en cada segmento de mercado que atendemos. Como resultado, la familia imagePROGRAF ha crecido y cuenta con una amplia variedad de soluciones que ofrecen a nuestros clientes más características, funciones y opciones que antes.

Actualmente, la línea de impresoras de formato grande imagePROGRAF está a la vanguardia de la industria. Las aplicaciones y las soluciones especializadas para los clientes varían desde las bellas artes y la fotografía hasta la impresión de producción, y desde los documentos técnicos hasta la creación de carteles en general.

Dentro de cada sistema de impresión de formato grande imagePROGRAF están las tecnologías propias de Canon, configuradas para satisfacer las necesidades específicas de nuestros clientes, cada una de ellas integrada a la perfección para mejorar el rendimiento y optimizar los resultados.

Algunas de las tecnologías de vanguardia de Canon que están detrás del éxito y la popularidad de las impresoras de formato grande imagePROGRAF incluyen:

- El procesador L-COA super eficaz y de alta velocidad de Canon
- Cabezales de impresión grandes de 1.07", de densidad ultraalta fabricados con la tecnología FINE (Full-photolithography Ink-jet Nozzle Engineering) propia de Canon
- Una función de calibración para las Artes Gráficas y las impresoras de producción
- Tintas LUCIA® y LUCIA EX duraderas, brillantes a base de pigmentos, para los sistemas de impresión de 12 y de 8 colores
- Una innovadora tecnología de Tinta Reactiva que mejora la claridad y la duración de la imagen para las impresoras de 5 colores
- Soluciones de flujo de trabajo y software fácil de usar diseñados para satisfacer los requisitos específicos de impresión de formato grande y aumentar las capacidades de nuestros clientes

Siga leyendo para conocer más sobre la línea completa de los sistemas de impresión de formato grande imagePROGRAF de Canon.



12 Colores: Impresoras para Artes Gráficas

Diseñadas para los profesionales que aprecian la diferencia entre una calidad de impresión ordinaria y una extraordinaria, estas impresoras de formato grande imagePROGRAF proporcionan una combinación única de procesamiento de imagen de calidad ultraalta, máxima productividad y un conjunto de tintas LUCIA de 12 colores que puede producir una gama extraordinaria de colores brillantes, tonos sutiles y sombras profundas.

Innovaciones de Canon

FOTÓGRAFOS Y ESTUDIOS

- Impresiones con calidad de retrato, especialmente para los proyectos que involucran muchas copias, para los cuales la uniformidad es esencial
- Ampliaciones de fotografías que mantienen la claridad, el color y la nitidez de la imagen.
- Fotografía comercial/corporativa para exhibiciones

GICLÉE Y REPRODUCCIÓN DE BELLAS ARTES

- Reproducción precisa de pinturas u otros originales de bellas artes
- Reproducciones que necesitan precisión del color y resolución de imagen excepcionales

EXHIBICIONES CON CALIDAD DE MUSEO

- Salidas con calidad ultra alta y tintas a base de pigmentos duraderas, lo cual significa que las impresiones se verán grandiosas por mucho tiempo
- Produzca arte para vestíbulos, pancartas para atrios, gráficos para exhibiciones, murales para interiores y mucho más

PROFESIONALES DE LA IMPRESIÓN

- Corrección de pruebas, que incluye las pruebas de diseño, pruebas de prensa impuestas y pruebas de contrato
- Impresiones en color de alto volumen para las composiciones de presentación de empaques y materiales colaterales
- Aplicaciones especializadas que requieren de una reproducción de imagen de alta calidad

TINTAS LUCIA Y TINTAS LUCIA EX DE ARCHIVO

Las tintas LUCIA a base de pigmentos, formuladas especialmente por Canon, tienen excelentes características de archivo. Mediante el recubrimiento de cada partícula de pigmento con un componente especial de polímero, Canon ha aumentado la resistencia de la tinta a la decoloración y a los rayones. Estas tintas formuladas especialmente también mejoran la calidad de la imagen con la reducción de la granulosis y del efecto de bronceado, de modo que las impresiones se ven estupendas desde todos los ángulos.

DISEÑADA PARA LA EXCELENCIA

El hardware controlador de alta velocidad L-COA dirige las salidas a través de dos cabezales de impresión de una pulgada, cada uno con 2,560 boquillas por color, para un total de 30,720 boquillas. Las gotitas de tinta superfina de 4 pl y las resoluciones de impresión de hasta 2400 x 1200 ppp producen las gradaciones delicadas de color y la expresión de alta definición que requieren las aplicaciones de bellas artes y los fotógrafos profesionales.

CALIBRACIÓN DEL SISTEMA: SIMPLIFICADA

A diferencia de la calibración compleja y extensa que se requiere normalmente en los entornos profesionales, Canon ofrece un proceso sencillo que permite la fácil recalibración de las configuraciones a sus valores óptimos originales de fábrica para todos los tipos de materiales de impresión.

12 Colores

IMPRESORAS PARA ARTES GRÁFICAS

Expresión Creativa Insuperable

ImagePROGRAF IPF9100

ImagePROGRAF IPF8300

Anchura de la Impresión	60" de ancho	44" de ancho
Cantidad de Tintas	12	12
Conjunto de Colores	Cian, Foto Cian, Amarillo, Magenta, Foto Magenta, Rojo, Verde, Azul, Negro, Negro Mate, Gris, Foto Gris	Cian, Foto Cian, Amarillo, Magenta, Foto Magenta, Rojo, Verde, Azul, Negro, Negro Mate, Gris, Foto Gris
Tipo de Tinta	Tintas LUCIA a base de pigmentos	Tintas LUCIA EX a base de pigmentos
Tamaño del Tanque de Tinta	330 ml/700 ml	330 ml/700 ml
Resolución Máxima de Impresión	2400 x 1200 ppp	2400 x 1200 ppp
Cantidad Total de Boquillas	30,720	30,720
Gotitas de Tinta	Tamaño constante de 4 pl	Tamaño constante de 4 pl
Máxima Velocidad de Impresión (1200 x 1200 ppp en Papel Común)	343 pies ² /h	313 pies ² /h
Velocidad de Impresión en el Modo de Mejor Calidad (2400 x 1200 ppp en Papel Foto Satinado)	58 pies ² /h	52 pies ² /h
Soluciones de Software y de Flujo de Trabajo = incluido = opcional	Canon Printer Driver Print Plug-in para Photoshop® Print Plug-in para Digital Photo Professional Print Plug-in para Microsoft® Office† Digital Photo Front-Access Remote User Interface Media Configuration Tool PosterArtist (PC solamente) RIP de Otros Fabricantes	Canon Printer Driver Print Plug-in para Photoshop Print Plug-in para Digital Photo Professional Print Plug-in para Microsoft Office Digital Photo Front-Access Remote User Interface Media Configuration Tool PosterArtist (PC solamente) RIP de Otros Fabricantes
Características Especiales	<ul style="list-style-type: none">• Calibración de Impresora Integrada• Impresión Sin Bordes††• Sistema de Tanque de Tinta Secundario	<ul style="list-style-type: none">• Accounting Manager• Sistema de Tanque de Tinta Secundario• Compatibilidad para Ethernet con Velocidades Gigabit• Impresión sin Bordes• Calibración de Impresora Integrada
Memoria de Impresora	640 MB	384 MB
Disco Duro	80 GB	80 GB
Listo para Conectarse a una Red	Sí	Sí
Conectividad	USB 2.0: 10/100Base-T/TX IEEE1394 (FireWire)	USB 2.0: 10/100/1000 Base T/TX
Sistema Operativo	Windows®†, Macintosh®†	Windows†, Macintosh†

Sistema Operativo: Windows XP SP2, CPU: Pentium 4 de 3.2 GHz, RAM: de 1 GB, Aplicación: Adobe Photoshop 7.0, Interfaz: USB 2.0 Hi-Speed, Datos usados: ISO/JIS-SCID Núm.5, Tamaño de la imagen resultante: A0 (827 mm x 1033.8 mm); Medido por Canon Inc. Los tiempos de impresión excluyen el tiempo de transferencia de datos. La velocidad de impresión puede variar dependiendo del volumen y del tamaño de los datos, de la PC, la aplicación, el software, el tipo de material y de la interfaz.

Hasta 42".

12 Colores

IMPRESORAS PARA ARTES GRÁFICAS

Expresión Creativa Insuperable

	imagePROGRAF iPF6350/6300	imagePROGRAF iPF6100	imagePROGRAF iPF5100
Anchura de la Impresión	24" de ancho	24" ancho	17" de ancho
Cantidad de Tintas	12	12	12
Conjunto de Colores	Cian, Foto Cian, Amarillo, Magenta, Foto Magenta, Rojo, Verde, Azul, Negro, Negro Mate, Gris, Foto Gris	Cian, Foto Cian, Amarillo, Magenta, Foto Magenta, Rojo, Verde, Azul, Negro, Negro Mate, Gris, Gris Foto	Cian, Foto Cian, Amarillo, Magenta, Foto Magenta, Rojo, Verde, Azul, Negro, Negro Mate, Gris, Foto Gris
Tipo de Tinta	Tintas LUCIA EX a base de pigmentos	Tintas LUCIA EX a base de pigmentos	Tintas LUCIA a base de pigmentos
Tamaño del Tanque de Tinta*	130 ml"	130 ml"	130 ml"
Resolución Máxima de Impresión	2400 x 1200 ppp	2400 x 1200 ppp	2400 x 1200 ppp
Cantidad Total de Boquillas	30,720	30,720	30,720
Gotitas de Tinta	Tamaño constante de 4 pl	Tamaño constante de 4 pl	Tamaño constante de 4 pl
Máxima Velocidad de Impresión (1200 x 1200 ppp en Papel Común)	252 pies ² /h ¹	258 pies ² /h ¹	212 pies ² /h ¹
Velocidad de Impresión en el Modo de Mejor Calidad (2400 x 1200 ppp en Papel Foto Satinado)	44 pies ² /h ¹	45 pies ² /h ¹	39 pies ² /h ¹
Soluciones de Software y de Flujo de Trabajo ✔ = incluido ○ = opcional	<ul style="list-style-type: none"> ✔ Canon Printer Driver ✔ Print Plug-in para Photoshop ✔ Print Plug-in para Digital Photo Professional ✔ Print Plug-in para Microsoft Office[†] ✔ Digital Photo Front-Access ✔ Remote User Interface ✔ Media Configuration Tool ✔ PosterArtist Lite ○ PosterArtist (PC solamente) ○ RIP de Otros Fabricantes 	<ul style="list-style-type: none"> ✔ Canon Printer Driver Print Plug-in para Photoshop ✔ Print Plug-in para Digital Photo Professional ✔ Print Plug-in para Microsoft Office[†] ✔ Digital Photo Front-Access ✔ Remote User Interface ✔ Media Configuration Tool ○ PosterArtist (PC solamente) ○ RIP de Otros Fabricantes 	<ul style="list-style-type: none"> ✔ Canon Printer Driver ✔ Print Plug-in para Photoshop Professional ✔ Print Plug-in para Microsoft Office[†] ✔ Digital Photo Front-Access ✔ Remote User Interface ✔ Media Configuration Tool ○ PosterArtist (PC solamente) ○ RIP de Otros Fabricantes
Características Especiales	<ul style="list-style-type: none"> • Accounting Manager • Compatibilidad para Ethernet con Velocidades Gigabit • Impresión sin Bordes • Calibración de Impr. Integrada 	<ul style="list-style-type: none"> • Calibración de Impresora Integrada • Ajuste de Luz Ambiental • Impresión Sin Bordes 	<ul style="list-style-type: none"> • Calibración de Impresora Integrada • Ajuste de Luz Ambiental • Impresión Sin Bordes
Memoria de Impresora	384 MB	384 MB	192 MB
Disco Duro	80 GB (iPF6350 solamente)	N/D	N/D
Listo para Conectarse a una Red	Sí	Sí	Sí
Conectividad	✔ USB 2.0: 10/100/1000 Base T/ ○ IEEE1394 (FireWire)	✔ USB 2.0: 10/100Base-T/TX ○ IEEE1394 (FireWire)	✔ USB 2.0: 10/100Base-T/TX ○ IEEE1394 (FireWire)
Sistema Operativo	Windows [†] , Macintosh [†]	Windows [†] , Macintosh [†]	Windows [†] , Macintosh [†]

* A partir del 8 de marzo de 2010. Los precios reales son establecidos por los distribuidores y pueden variar.

• Los tanques de tinta iniciales que vienen con la impresora no tienen la misma capacidad que los tanques de tinta de reemplazo que se especifican en este documento. Sistema Operativo: Windows XP SP2, CPU: Pentium 4 de 3.2 GHz, RAM: de 1 GB. Aplicación: Adobe Photoshop 7.0. Interfaz: USB 2.0 Hi-Speed. Datos usados: ISO/JIS-SCID. Tamaño de la imagen resultante: A2 (410 mm x 512.5 mm) para iPF5100, A1 (580 mm x 724.9 mm) para iPF6200 e iPF6100. Medido por Canon Inc. Los tiempos de impresión excluyen el tiempo de transferencia de datos. La velocidad de impresión puede variar dependiendo del volumen y del tamaño de los datos, de la PC, la aplicación, el software, el tipo de material y de la interfaz.

† Visite www.usa.canon.com/download para conocer la disponibilidad.

8 Colores: Impresoras de Producción de Artes Gráficas

Los sistemas de impresión de producción de la Serie imagePROGRAF S son las impresoras de formato grande para Artes Gráficas más rápidas de Canon. Disponible en tres tamaños, iPF6000S de 24", iPF8000S de 44" e iPF9000S de 60", estos dispositivos de impresión de nivel de producción son hasta 40% más rápidos que cualquier otra impresora imagePROGRAF para Artes Gráficas, lo cual las hace ideales para los profesionales que necesitan aumentar la capacidad, la productividad y la versatilidad de sus servicios de impresión en formato grande.

PROVEEDORES DE SERVICIOS DE IMPRESIÓN COMERCIAL

- Produzca exhibiciones en los puntos de venta, mapas de GIS, exhibiciones retroiluminadas y gráficos para eventos especiales.
- Acepte trabajos más grandes. Producción a alta velocidad, hasta 403 pies²/h*, lo cual significa mayor producción en menos tiempo.
- Obtenga una ventaja competitiva: el Modo Económico en Color reduce los costos de tinta.
- También son ideales para la corrección de pruebas de impresión.

CENTROS DE IMPRESIÓN RÁPIDA AL POR MENOR

- No necesita hacer esperar a sus clientes: imprima un cartel grande de 10 pies² en menos de 3 minutos*.
- La impresión sin bordes reduce los requisitos de recorte.
- Expandas sus opciones de servicio con este sistema versátil que imprime sobre una variedad de materiales.

CENTROS DE PRODUCCIÓN INTERNOS

- Rápido rendimiento desde que se hace clic hasta la impresión, lo cual significa que usted podrá cumplir con las apremiantes fechas de entrega.
- Lista para conectarse a una red, una unidad de disco duro de 80 GB y una Interfaz Remota de Usuario con Buzones protegidos por contraseña, significa que sus clientes internos pueden entregar los trabajos más fácilmente.

Innovaciones de Canon

PRODUCTIVIDAD MÁXIMA

Con un rendimiento alta velocidad de hasta 403 pies²/h*, un disco duro de 80 GB, impresión sin bordes y otras características que maximizan la productividad, estas impresoras aumentan la capacidad de producción en general y reducen el tiempo de respuesta de los trabajos.

CALIDAD Y CONTROL

Con una calibración integrada y otras funciones avanzadas de control de calidad, las impresoras de la Serie S de imagePROGRAF están diseñadas para brindar resultados superiores y equivalentes sin sacrificar la calidad.

BAJO COSTO DE OPERACIÓN

El Modo Económico en Color, los bajos costos de mantenimiento y los requisitos de reducción en el consumo de energía ayudan a reducir el costo total de las operaciones para que los profesionales de la impresión puedan ser más competitivos en el mercado.

SISTEMAS DE TINTA CONFIABLES Y SIN PREOCUPACIONES

Los tanques de tinta grandes 330 ml y 700 ml disponibles para las impresoras iPF9000S e iPF8000S proporcionan un sistema de tinta secundario de modo que las tintas se puedan reabastecer sobre la marcha para lograr tirajes de impresión más largos y sin interrupciones. Los tanques de tinta de 130 ml para la impresora iPF6000S** se pueden reemplazar durante la impresión, sin afectar la imagen y sin tener que reenviar el archivo de impresión. Todos los modelos incluyen un sistema de detección de nivel de tinta que ayuda a garantizar que siempre haya tinta disponible.

* iPF9000S, 1200 x 1200 ppp en papel común.

** Los tanques de tinta iniciales que vienen con la impresora no tienen la misma capacidad que los tanques de tinta de reemplazo que se especifican en este documento.

8 Colores

IMPRESORAS DE PRODUCCIÓN
PARA ARTES GRÁFICAS

Para Profesionales Quienes Necesitan VELOCIDAD

	imagePROGRAF iPF9000S	imagePROGRAF iPF8000S	imagePROGRAF iPF6000S
Anchura de la Impresión	60" de ancho	44" de ancho	24" de ancho
Cantidad de Tintas	8	8	8
Conjunto de Colores	Cian, Foto Cian, Amarillo, Magenta, Foto Magenta, Negro, Negro Mate, Gris	Cian, Foto Cian, Amarillo, Magenta, Foto Magenta, Negro, Negro Mate, Gris	Cian, Foto Cian, Amarillo, Magenta, Foto Magenta, Negro, Negro Mate, Gris
Tipo de Tinta	Tintas LUCIA a base de pigmentos	Tintas LUCIA a base de pigmentos	Tintas LUCIA a base de pigmentos
Tamaño del Tanque de Tinta	330 ml y 700 ml	330 ml y 700 ml	130 ml ⁿ
Resolución Máxima de Impresión	2400 x 1200 ppp	2400 x 1200 ppp	2400 x 1200 ppp
Cantidad Total de Boquillas	30,720	30,720	30,720
Gotitas de Tinta	Tamaño constante de 4 pl	Tamaño constante de 4 pl	Tamaño constante de 4 pl
Máxima Velocidad de Impresión (1200 x 1200 ppp en Papel Común)	403 pies ² /h ¹	350 pies ² /h ¹	294 pies ² /h ¹
Velocidad de Impresión en el Modo de Mejor Calidad (2400 x 1200 ppp en Papel Satinado)	105 pies ² /h ¹	90 pies ² /h ¹	69 pies ² /h ¹
Soluciones de Software y de Flujo de Trabajo <input checked="" type="checkbox"/> = incluido <input type="checkbox"/> = opcional	<ul style="list-style-type: none"> <input checked="" type="checkbox"/> Canon Printer Driver <input checked="" type="checkbox"/> Print Plug-in para Photoshop <input checked="" type="checkbox"/> Print Plug-in para Digital Photo Professional <input checked="" type="checkbox"/> Print Plug-in para Microsoft Office[†] <input checked="" type="checkbox"/> Digital Photo Front-Access <input checked="" type="checkbox"/> Remote User Interface <input checked="" type="checkbox"/> Media Configuration Tool <input type="checkbox"/> PosterArtist (PC solamente) <input type="checkbox"/> RIP de Otros Fabricantes 	<ul style="list-style-type: none"> <input checked="" type="checkbox"/> Canon Printer Driver <input checked="" type="checkbox"/> Print Plug-in para Photoshop <input checked="" type="checkbox"/> Print Plug-in para Digital Photo Professional <input checked="" type="checkbox"/> Print Plug-in para Microsoft Office[†] <input checked="" type="checkbox"/> Digital Photo Front-Access <input checked="" type="checkbox"/> Remote User Interface <input checked="" type="checkbox"/> Media Configuration Tool <input type="checkbox"/> PosterArtist (PC solamente) <input type="checkbox"/> RIP de Otros Fabricantes 	<ul style="list-style-type: none"> <input checked="" type="checkbox"/> Canon Printer Driver <input checked="" type="checkbox"/> Print Plug-in para Photoshop <input checked="" type="checkbox"/> Print Plug-in para Digital Photo Professional <input checked="" type="checkbox"/> Print Plug-in para Microsoft Office[†] <input checked="" type="checkbox"/> PosterArtist Lite (PC solamente) <input checked="" type="checkbox"/> Digital Photo Front-Access <input checked="" type="checkbox"/> Remote User Interface <input checked="" type="checkbox"/> Media Configuration Tool <input type="checkbox"/> PosterArtist (PC solamente) <input type="checkbox"/> RIP de Otros Fabricantes
Características Especiales	<ul style="list-style-type: none"> • Modo Económico en Color • Sistema de Tanque de Tinta Sec. • Calibración de Impr. Integrada • Impresión Sin Bordes^{††} 	<ul style="list-style-type: none"> • Modo Económico en Color • Sistema de Tanque de Tinta Sec. • Calibración de Impr. Integrada • Impresión Sin Bordes^{††} 	<ul style="list-style-type: none"> • PosterArtist Lite • Modo Económico en Color • Calibración de Impr. Integrada • Impresión Sin Bordes
Memoria de la Impresora	640 MB	384 MB	256 MB
Disco Duro	80 GB	80 GB	80 GB
Listo para Conectarse a una Red	Sí	Sí	Sí
Conectividad	<ul style="list-style-type: none"> <input checked="" type="checkbox"/> USB 2.0: 10/100Base-T/TX <input type="checkbox"/> IEEE1394 (FireWire) 	<ul style="list-style-type: none"> <input checked="" type="checkbox"/> USB 2.0: 10/100Base-T/TX <input type="checkbox"/> IEEE1394 (FireWire) 	<ul style="list-style-type: none"> <input checked="" type="checkbox"/> USB 2.0: 10/100Base-T/TX
Sistema Operativo	Windows [†] , Macintosh [†]	Windows [†] , Macintosh [†]	Windows [†] , Macintosh [†]

* A partir del 8 de marzo de 2010. Los precios reales son establecidos por los distribuidores y pueden variar.

• Los tanques de tinta iniciales que vienen con la impresora no tienen la misma capacidad que los tanques de tinta de reemplazo que se especifican en este documento.

† Sistema Operativo: Windows XP SP2, CPU: Pentium 4 de 3.2 GHz, RAM: de 1 GB, Aplicación: Adobe Photoshop 7.0, Interfaz: USB 2.0 Hi-Speed, Datos usados: ISO/JIS-SCID Núm.5, Tamaño de la imagen resultante: A0 (827 mm x 1033.8 mm) para iPF9000S e iPF8000S, A1 (580 mm x 724.9 mm) para iPF6000S. Medido por Canon Inc. Los tiempos de impresión excluyen el tiempo de transferencia de datos. La velocidad de impresión puede variar dependiendo del volumen y del tamaño de los datos, de la PC, la aplicación, el software, el tipo de material y de la interfaz.

† Visite www.usa.canon.com/download para conocer la disponibilidad.

†† Hasta 42.

5 Colores: Impresoras de Tinta Reactiva para Documentos Técnicos y para Aplicaciones de Uso en General

Diseñados para la impresión de documentos técnicos y para las aplicaciones de impresión en general, estos versátiles sistemas van desde la impresión de documentos de oficina en tamaños grandes hasta la impresión de complicados dibujos técnicos hasta carteles y mucho más, todo esto sin esfuerzo. Los sistemas de impresión con Tinta Reactiva de 5 colores de Canon son ideales para los negocios, las escuelas, los arquitectos, los ingenieros o para quien desee imprimir mapas de GIS, dibujos de CAD, carteles, letreros, presentaciones espectaculares a todo color y otros tipos de impresiones en formato grande.

DISEÑO ASISTIDO POR COMPUTADORA (CAD)

- Produzca dibujos complejos con líneas precisas tan delgadas como 0.02 mm de grosor*.
- Los dos canales de tinta Negra Mate maximizan la velocidad de las salidas del texto y de los dibujos lineales.
- Compatibilidad con la impresión de archivos de AutoCAD®, HP-GL/2, y HP RTL.

SISTEMAS DE INFORMACIÓN GEOGRÁFICA (GIS)

- Imprima mapas y gráficos detallados con letras pequeñas y fáciles de leer sobre fondos en color.
- La salida de alta resolución de 2,400 x 1,200 ppp significa que se obtendrán rellenos sólidos, curvas finas y detalles elaborados.

SECTOR COMERCIAL

- Una hojas de cálculo, imágenes y gráficas en una página e imprimalas todas juntas.
- Haga sus propias ampliaciones.

SECTOR EDUCATIVO

- Cree materiales auxiliares para el salón de clases.
- Produzca carteles para eventos especiales, pancartas para eventos escolares de animación y letreros para eventos de recaudación de fondos.

Innovaciones de Canon

TECNOLOGÍA DE TINTA REACTIVA A BASE DE PIGMENTOS/TINTES DE CINCO COLORES

La tecnología de Tinta Reactiva de Canon utiliza cuatro tintas a base de tintes con gran resistencia a la decoloración: Cian, Magenta, Amarillo y Negro; además de dos canales de Negro Mate a base de pigmentos. Las tintas están formuladas especialmente para mejorar la duración y la claridad de la imagen. La tinta Negra Mate está diseñada químicamente para reaccionar con la tinta Cian para evitar el "sangrado" en el borde entre las impresiones en color y en negro. Esto produce texto más claro y líneas más precisas, especialmente cuando se imprimen líneas finas y tipos de letras pequeñas sobre fondos en color. La química de la tinta también mejora la adhesión al material para que las imágenes sean más duraderas que cuando se imprime con las tintas convencionales.

DOS CANALES DE TINTA NEGRA MATE

A pesar de que estas impresoras utilizan cinco colores de tinta, Canon ha dedicado un sexto canal de tinta para la tinta Negra Mate. Esto aumenta la velocidad en la que se pueden imprimir la mayor parte del texto y de los dibujos lineales.

BAJO COSTO DE OPERACIÓN TOTAL

Las impresoras imagePROGRAF de Canon están diseñadas para la operación a bajo costo. El Modo de Impresión Económico reduce considerablemente el consumo de tinta mientras que los cabezales de impresión de larga duración entregan la mayor fiabilidad para ayudar a mantener bajos los costos de mantenimiento.

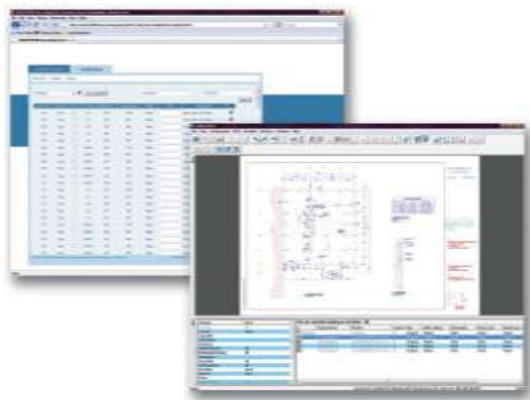
* Los datos hipotéticos están basados en la resolución de los datos.

Más Opciones: Más Productividad

Canon ahora ofrece más opciones de hardware y de software en esta línea de impresoras, para ayudar a los flujos de trabajo que cuentan con una sola solución a que obtengan la mayor productividad, aumenten la eficacia y generen nuevas oportunidades.

DOS ROLLOS DE MATERIALES (¡iPF820 SOLAMENTE)

Equipada con dos rollos de materiales, la impresora iPF820 elimina la causa de muchos cuellos de botella en los ocupados entornos de impresión. Puede conmutar automáticamente entre distintos tipos y tamaños de materiales o imprimir en el mismo material para permitir la impresión rápida y consecutiva de los trabajos enviados por varios usuarios.



CAD|STATION PS+

Disponible con los modelos iPF820/810 PRO, este procesador de imagen por barridos en color Adobe PostScript® verdadero con funciones avanzadas de administración y contabilidad de trabajos tiene una arquitectura cliente/servidor con la capacidad de configurar una cantidad ilimitada de clientes. CAD STATION PS+ simplifica los procedimientos de impresión por tandas, permite un rendimiento rápido de los trabajos e incluye las funciones avanzadas de contabilidad y seguimiento de los costos de los trabajos.



APILADOR DE ALTA CAPACIDAD

Agregue un apilador opcional de alta capacidad de 36" ó 44" de papel común para mayor eficiencia. Este apilador proporciona una superficie plana y resistente para la descarga de las impresiones en papel común. También apila automáticamente los documentos de tamaños mixtos hasta 300 hojas, con lo cual se reduce, o hasta se elimina, la manipulación del usuario.

ESCANEADO EN FORMATO GRANDE DE ALTA VELOCIDAD Y ALTA RESOLUCIÓN

¿Necesita archivar, reproducir o distribuir presentaciones y documentos de formato grande a partir de los originales en papel? Agregue un escáner de formato grande de alta calidad y alta velocidad a su impresora imagePROGRAF para crear una solución multifuncional completa de escaneo hacia copia.



5 Colores

IMPRESORAS DE TINTA REACTIVA

Para Documentos Técnicos y Aplicaciones de Impresión en General

imagePROGRAF iPF820/810

imagePROGRAF iPF820/810 PRO

Anchura de la Impresión	44" de ancho	44" de ancho
Cantidad de Tintas	5	5
Conjunto de Colores	A base de tintes: Cian, Magenta, Amarillo, Negro, A base de pigmentos: Negro Mate	A base de tintes: Cian, Magenta, Amarillo, Negro, A base de pigmentos: Negro Mate
Tipo de Tinta	Tinta reactiva a base de tintes/pigmentos	Tinta reactiva a base de tintes/pigmentos
Tamaño del Tanque de Tinta	330 ml y 700 ml	330 ml y 700 ml
Resolución Máxima de Impresión	2400 x 1200 ppp	2400 x 1200 ppp
Cantidad Total de Boquillas	15,360	15,360
Gotitas de Tinta	Tamaño constante de 4 pl	Tamaño constante de 4 pl
Máxima Velocidad de Impresión (1200 x 1200 ppp en Papel Común)	688 pies ² /h	688 pies ² /h*
Velocidad de Impresión en el Modo de Mejor Calidad (2400 x 1200 ppp en Papel Foto Satinado)	89 pies ² /h	89 pies ² /h*
Soluciones de Software y de Flujo de Trabajo ✔ = incluido ○ = opcional	<ul style="list-style-type: none"> ✔ Canon Printer Driver ✔ HDI Driver ✔ Print Plug-in para Microsoft Office[†] ✔ Digital Photo Front-Access ✔ Remote User Interface ✔ Media Configuration Tool ✔ Compatibilidad con archivos HP-GL/2, HP RTL ✔ PosterArtist Lite ○ PosterArtist (PC solamente) ○ RIP de Otros Fabricantes 	<ul style="list-style-type: none"> ✔ CAD STATION PS++ ✔ Software Controlador HDI ✔ Canon Printer Driver ✔ Print Plug-in para Microsoft Office[†] ✔ Digital Photo Front-Access ✔ Remote User Interface ✔ Media Configuration Tool ✔ Compatibilidad con archivos HP-GL/2, HP RTL ✔ PosterArtist Lite ○ PosterArtist (PC solamente) ○ RIP de Otros Fabricantes
Características Especiales	<ul style="list-style-type: none"> • Modo Económico en Color • Sistema de Tanque de Tinta Secundario • Cuchilla Giratoria Independiente • Dos Rollos de Material de Impresión (Modelo 820 solamente) 	<ul style="list-style-type: none"> • CAD STATION PS+: Una solución para flujos de trabajo AdobePostScript verdadero <ul style="list-style-type: none"> – Impresión por Tandas y Capacidades de Anidación – Administración de Cola de Impresión y Trabajos – Funciones Completamente Integradas de Control de Cuentas y Facturación • Dos Rollos de Material de Impresión (Modelo 820 solamente)
Memoria de la Impresora	384 MB	384 MB
Disco Duro	80 GB	80 GB
Listo para Conectarse a una Red	Sí	Sí
Conectividad	<ul style="list-style-type: none"> ✔ USB 2.0: 10/100Base-T/TX ○ IEEE1394 (FireWire) 	<ul style="list-style-type: none"> ✔ USB 2.0: 10/100Base-T/TX ○ IEEE1394 (FireWire)
Sistema Operativo	Windows [†] , Macintosh [†]	Windows [†] , Macintosh [†]

* A partir del 8 de marzo de 2010. Los precios reales son establecidos por los distribuidores y pueden variar.

Sistema Operativo: Windows XP SP2, CPU: Pentium 4 de 3.2 GHz, RAM: de 1 GB, Aplicación: Adobe Photoshop 7.0, Interfaz: USB 2.0 Hi-Speed, Datos usados: ISO/JIS-SCID Núm.5, Tamaño de la imagen resultante: A0 (827 mm x 1033.8 mm). Medido por Canon Inc. Los tiempos de impresión excluyen el tiempo de transferencia de datos. La velocidad de impresión puede variar dependiendo del volumen y del tamaño de los datos, de la PC, la aplicación, el software, el tipo de material y de la interfaz.

† Visite www.usa.canon.com/download para conocer la disponibilidad.

Para Documentos Técnicos y Aplicaciones de Impresión en General

	imagePROGRAF iPF755/750	imagePROGRAF iPF710
Anchura de la Impresión	36" de ancho	36" de ancho
Cantidad de Tintas	6	6
Conjunto de Colores	A base de tintes: Cian, Magenta, Amarillo, Negro A base de pigmentos: Negro Mate, Negro Mate	A base de tintes: Cian, Magenta, Amarillo, Negro A base de pigmentos: Negro Mate, Negro Mate
Tipo de Tinta	Tinta reactiva a base de tintes/pigmentos	Tinta reactiva a base de tintes/pigmentos
Tamaño del Tanque de Tinta	130 ml ¹	130 ml ¹
Resolución Máxima de Impresión	2400 x 1200 ppp	2400 x 1200 ppp
Cantidad Total de Boquillas	15,360	15,360
Gotitas de Tinta	Tamaño constante de 4 pl	Tamaño constante de 4 pl
Máxima Velocidad de Impresión (1200 x 1200 ppp en Papel Común)	733 pies ² /h ¹	659 pies ² /h ¹
Velocidad de Impr. en el Modo de Mejor Calidad (2400 x 1200 ppp en Papel Satinado)	79 pies ² /h ¹	79 pies ² /h ¹
Soluciones de Software y de Flujo de Trabajo <input checked="" type="checkbox"/> = incluido <input type="checkbox"/> = opcional	<input checked="" type="checkbox"/> Canon Printer Driver <input checked="" type="checkbox"/> HDI Driver <input checked="" type="checkbox"/> Digital Photo Front-Access <input checked="" type="checkbox"/> Print Plug-in para Microsoft Office [†] <input checked="" type="checkbox"/> Remote User Interface <input checked="" type="checkbox"/> Media Configuration Tool <input checked="" type="checkbox"/> Compatibilidad con archivos HP-GL/2, HP RTL <input checked="" type="checkbox"/> PosterArtist Lite <input type="checkbox"/> PosterArtist (PC solamente) <input type="checkbox"/> RIP de Otros Fabricantes	<input checked="" type="checkbox"/> Canon Printer Driver <input checked="" type="checkbox"/> HDI Driver <input checked="" type="checkbox"/> Digital Photo Front-Access <input checked="" type="checkbox"/> Print Plug-in para Microsoft Office [†] <input checked="" type="checkbox"/> Remote User Interface <input checked="" type="checkbox"/> Media Configuration Tool <input checked="" type="checkbox"/> Compatibilidad con archivos HP-GL/2, HP RTL <input type="checkbox"/> PosterArtist (PC solamente) <input type="checkbox"/> RIP de Otros Fabricantes
Características Especiales	<ul style="list-style-type: none"> • Accounting Manager • Sistema de Tanque de Tinta Secundario • Alim. de Rollos desde la Parte Superior • Compatibilidad para Ethernet con Velocidades Gigabit • Panel de Control Intuitivo 	<ul style="list-style-type: none"> • Grosor de Línea Mínimo 0.02 mm • Precisión de Línea de +/- 0.1% o menos • Dos Canales de Tinta Negra Mate • Modo de Impresión Económico • Impresión Sin Bordos
Memoria de la Impresora	256 MB	256 MB
Disco Duro	80 GB (iPF755 solamente)	N/D
Listo para Conectarse a una Red	Sí	Sí
Conectividad	<input checked="" type="checkbox"/> USB2.0: 10/100/1000Base-T/TX	<input checked="" type="checkbox"/> USB2.0: 10/100BaseTe-T/TX <input type="checkbox"/> IEEE1394 (FireWire)
Sistema Operativo	Windows [†] , Macintosh [†]	Windows [†] , Macintosh [†]

* A partir del 8 de marzo de 2010. Los precios reales son establecidos por los distribuidores y pueden variar.

¹ Los tanques de tinta iniciales que vienen con la impresora no tienen la misma capacidad que los tanques de tinta de reemplazo que se especifican en este documento.

[†] Sistema Operativo: Windows XP SP2, CPU: Pentium 4 de 3.2 GHz, RAM: de 1 GB, Aplicación: Adobe Photoshop 7.0, Interfaz: USB 2.0 Hi-Speed, Datos usados: ISO/JIS-SCID Núm.5, Tamaño de la imagen resultante: A0: (827 mm x 1,033.8 mm). Medido por Canon Inc. Los tiempos de impresión excluyen el tiempo de transferencia de datos. La velocidad de impresión puede variar dependiendo del volumen y del tamaño de los datos, de la PC, la aplicación, el software, el tipo de material y de la interfaz.

[†] Visite www.usa.canon.com/download para conocer la disponibilidad.

* Al imprimir en el modo rápido en papel común. Incluye el tiempo de recorte del papel.

5 Colores

IMPRESORAS DE TINTAS
REACTIVAS

Para Documentos Técnicos y Aplicaciones de Impresión en General

	imagePROGRAF iPF655/650	imagePROGRAF iPF610	imagePROGRAF iPF510
Anchura de la Impresión	24" de ancho	24" de ancho	17" de ancho
Cantidad de Tanques de Tinta	6	6	6
Conjunto de Colores	A base de tintes: Cian, Magenta, Amarillo, Negro A base de pigmentos: Negro Mate, Negro Mate	A base de tintes: Cian, Magenta, Amarillo, Negro A base de pigmentos: Negro Mate, Negro Mate	A base de tintes: Cian, Magenta, Amarillo, Negro A base de pigmentos: Negro Mate, Negro Mate
Tipo de Tinta	Tinta reactiva a base de tintes/pigmentos	Tinta reactiva a base de tintes/pigmentos	Tinta reactiva a base de tintes/pigmentos
Tamaño del Tanque de Tinta^{\$\$}	130 ml ¹	130 ml ¹	130 ml ¹
Resolución Máxima de Impresión	2400 x 1200 ppp	2400 x 1200 ppp	2400 x 1200 ppp
Cantidad Total de Boquillas	15,360	15,360	15,360
Gotitas de Tinta	Tamaño constante de 4 pl	Tamaño constante de 4 pl	Tamaño constante de 4 pl
Máxima Velocidad de Impresión (1200 x 1200 ppp en Papel Común)	653 pies ² /h [†]	609 pies ² /h [#]	415 pies ² /h ^{##}
Veloc. de Impresión en el Modo de Mejor Calidad (2400 x 1200 ppp en Papel Satinado)	73 pies ² /h	72 pies ² /h [#]	60 pies ² /h ^{##}
Soluciones de Software y de Flujo de Trabajo ✔ = incluido ○ = opcional	<ul style="list-style-type: none"> ✔ Canon Printer Driver ✔ HDI Driver ✔ Print Plug-in para Microsoft Office[†] ✔ Digital Photo Front-Access ✔ Remote User Interface ✔ Media Configuration Tool ✔ Compatibilidad con HP-GL/2, HP RTL ✔ PosterArtist Lite ○ PosterArtist (PC solamente) ○ RIP de Otros Fabricantes 	<ul style="list-style-type: none"> ✔ Canon Printer Driver ✔ HDI Driver ✔ Print Plug-in para Microsoft Office[†] ✔ Digital Photo Front-Access ✔ Remote User Interface Media Configuration Tool ✔ Compatibilidad con HP-GL/2, HP RTL ○ PosterArtist (PC solamente) ○ RIP de Otros Fabricantes 	<ul style="list-style-type: none"> ✔ Canon Printer Driver ✔ HDI Driver ✔ Print Plug-in para Microsoft Office[†] ✔ Digital Photo Front-Access Remote User Interface ✔ Media Configuration Tool ✔ Compatibilidad con HP-GL/2, HP RTL ✔ PosterArtist Lite ○ PosterArtist (PC solamente) ○ RIP de Otros Fabricantes
Características Especiales	<ul style="list-style-type: none"> • Accounting Manager • Sistema de Tanque de Tinta Sec. • Alim. de Rollos desde la Parte Superior • Compatibilidad para Ethernet con Velocidades Gigabit • Panel de Control Intuitivo 	<ul style="list-style-type: none"> • Función "Free-Layout" • Impresión sin Bordos • Grosor de Línea Mínimo 0.02 mm • Precisión de Línea +/- 0.1% • Bandeja del Casete 	<ul style="list-style-type: none"> • Impresora de Escritorio • Función "Free-Layout" • Impresión sin Bordos • Grosor de Línea Mínimo 0.02 mm • Precisión de Línea +/- 0.1%
Memoria de la Impresora	256 MB	256 MB	128 MB
Disco Duro	80 GB (iPF655 solamente)	N/D	N/D
Listo para Conectarse a una Red	Sí	Sí	Sí
Conectividad	✔ USB2.0: 10/100/1000Base-T/TX- ○ IEEE1394 (FireWire)	✔ USB2.0: 10/100BaseTe-T/TX ○ IEEE1394 (FireWire)	✔ USB2.0: 10/100BaseTe-T/TX ○ IEEE1394 (FireWire)
Sistema Operativo	Windows [†] , Macintosh [†]	Windows [†] , Macintosh [†]	Windows [†] , Macintosh [†]

* A partir del 8 de marzo de 2010. Los precios reales son establecidos por los distribuidores y pueden variar.

¹ Los tanques de tinta iniciales que vienen con la impresora no tienen la misma capacidad que los tanques de tinta de reemplazo que se especifican en este documento.

² Sistema Operativo: Windows XP SP2, CPU: Pentium 4 de 3.2 GHz, RAM: de 1 GB, Aplicación: Adobe Photoshop 7.0, Interfaz: USB 2.0 Hi-Speed, Datos usados: ISO/JIS-SCID Núm. 5, Tamaño de salida de la imagen: A1 (580 mm x 724.9 mm) para iPF610 e iPF605, A2 (410mm x 512.5 mm) para iPF500. Medido por Canon Inc. Los tiempos de impresión excluyen el tiempo de transferencia de datos. La velocidad de impresión puede variar dependiendo del volumen y del tamaño de los datos, de la PC, la aplicación, el software, el tipo de material y de la interfaz.

³ Sistema Operativo: Windows XP SP2, CPU: Pentium 4 de 3.2 GHz, RAM: de 1 GB, Aplicación: Adobe Photoshop 7.0, Interfaz: USB 2.0 Hi-Speed, Datos usados: ISO/JIS-SCID Núm. 5, Tamaño de salida de la imagen: A1 (580 mm x 724.9 mm) para iPF610 e iPF605, A2 (410 mm x 512.5 mm) para iPF510 con el uso de la Alimentación por Rodillo opcional. Medido por Canon Inc. Los tiempos de impresión excluyen el tiempo de transferencia de datos. La velocidad de impresión puede variar dependiendo del volumen y del tamaño de los datos, de la PC, la aplicación, el software, el tipo de material y de la interfaz.

[†] Visite www.usa.canon.com/download para conocer la disponibilidad.

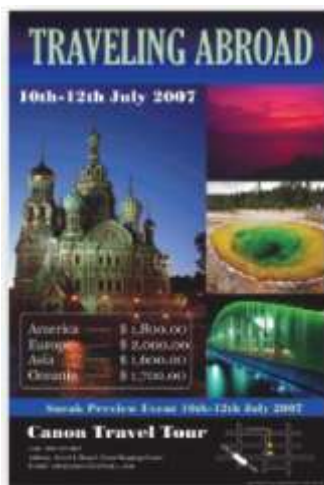
[#] Al imprimir en el modo rápido en papel común. Incluye el tiempo de recorte del papel.

PosterArtist: Software Fácil de Usar para la Creación de Carteles de Canon

PosterArtist es un paquete de software opcional para PC que facilita la creación, personalización e impresión de carteles, pancartas y letreros. ¡No se necesita experiencia en el diseño gráfico!

Solo siga los cuatro pasos que se muestran en pantalla para seleccionar entre más de 200 plantillas personalizables, diseñadas profesionalmente para la venta al por menor, alimentos y bebidas, educación, negocios, deportes, celebraciones y otras categorías. PosterArtist también incluye más de 1,500 imágenes gratuitas, listas para imprimir y dibujos artísticos que usted puede utilizar. ¡Si usted lo prefiere, puede importar sus propias imágenes tales como los logotipos de la compañía y fotografías digitales!

Para aquellos con necesidades de creación de carteles más exigentes, PosterArtist también incluye características mejoradas tales como la función de Diseño Automático, compatibilidad con la Impresión de Datos Variables y hasta la característica de Ajuste de Luz Ambiental que ayuda a compensar los cambios de color percibidos en los diferentes



Algunas impresoras imagePROGRAF entornos de iluminación vienen equipadas con PosterArtist Lite para ayudar a los principiantes en el diseño e impresión de sus propios carteles. PosterArtist Lite solamente está disponible con paquetes específicos de las impresoras imagePROGRAF; no se vende por separado.

Descargue una versión de prueba hoy. Para obtener más información, visite www.usa.canon.com/posterartist.

PosterArtist

Socios de Alianza (Alliance Partners)

El Programa de Alianza (Alliance Program) de Canon para los productos de formato grande imagePROGRAF se creó para identificar, desarrollar y comercializar las soluciones de software que no solamente agregan valor a los productos Canon, sino que también satisfacen las necesidades específicas de los clientes y las industrias del mercado. Un Socio de Alianza (Alliance Partner) de Canon es una compañía que ha solicitado pertenecer al programa y que ha sido aprobada por Canon. El Programa de Alianza proporciona un proceso en el cual el socio puede realizar pruebas de compatibilidad con los productos de nuestra línea imagePROGRAF, para garantizar que el producto es compatible y que la solución de software de la compañía mejora el valor de la impresora imagePROGRAF. Aunque hacemos énfasis en los miembros del Programa de Socios de Alianza (Alliance Partner Program), existen otros proveedores con soluciones personalizadas para la línea imagePROGRAF. Le agradecemos verifique el sitio Web de la compañía para obtener información más detallada sobre la compatibilidad.

Con una línea completa de impresoras Canon de formato grande diseñadas para su incorporación en una variedad de segmentos de mercado, se les proporciona a los clientes el software que mejor se adapte a

sus necesidades. Estas soluciones de software pueden integrarse en una variedad de segmentos del mercado, tales como Corrección de Pruebas/ Preimpresión, Fotografía, CAD/GIS, Carteles/Letreros y Escaneo/Copiado para satisfacer las necesidades específicas de los clientes. Las soluciones de control de costos también están disponibles para quienes desean supervisar los gastos específicos relacionados con las piezas de producción, mediante los reportes detallados de la información. Los procesamientos por barrido de estos software agregarán funciones a los dispositivos imagePROGRAF que no están disponibles en el software controlador nativo. Por ejemplo, ellos aceptarán una mayor variedad de formatos de archivo y agregarán características como la creación de mosaicos, la administración de cola de impresión, la capacidad de crear perfiles ICC y las capacidades de control de la tinta. Con estas funciones agregadas, la impresora imagePROGRAF se convierte en una solución completa para los flujos de trabajo.

Las impresoras imagePROGRAF se utilizan comúnmente para las aplicaciones específicas y especializadas en los siguientes mercados. Los socios seleccionados para trabajar con Canon son líderes en algunos o todos los mercados que se muestran en el cuadro a continuación:

Miembros del Programa de Socios de Alianza (Alliance Partner Program) de imagePROGRAF

	AEC/CAD/GIS	Fotografía	Corrección de Pruebas/ Preimpresión	Letreros	Escaneo/ Copiado	Control de Costos
		●	●	●		
		●	●	●		
		●	●	●		
		●	●	●		
	●	●	●	●		
	●				●	●
	●				●	●
	●	●	●	●		
	●	●		●	●	
						●
	●	●	●	●		

Para la lista actual de Socios de Alianza (Alliance Partners) de imagePROGRAF, le agradecemos visite www.usa.canon.com/imageprograf

Solo con el Material de Impresión de Canon

El material de impresión de Canon proporciona un alto rendimiento del producto y calidad de imagen superior de forma constante. Rigurosas pruebas garantizan la compatibilidad con las impresoras imagePROGRAF para proporcionar la mejor calidad de imagen posible.

El material de impresión de Canon satisface sus necesidades. Con las impresoras imagePROGRAF y los materiales de impresión de Canon se pueden lograr diseños preliminares, exhibiciones en los puntos de venta y creación de reproducciones fotográficas y de bellas artes.

Los Materiales Apropriados para el Trabajo Apropriado

PAPEL FOTOGRÁFICO/SATINADO

Las fotografías y retratos de alto volumen exigen papel fotográfico excelente y Canon ofrece una gran variedad para satisfacer estas necesidades de impresión. La reproducción clara y precisa de las imágenes digitales es sumamente fácil con las opciones de materiales fotográficos y satinados de Canon.

MATERIALES PARA BELLAS ARTES

Los trabajos artísticos especiales merecen material especial. Las pinturas y el arte digital se reproducen excelentemente con los Materiales para Bellas Artes de Canon. Disponible en lienzo (canvas), terciopelo (velvet), paño de algodón (photo rag) y estilos resistentes al agua, el Material de Impresión de Canon satisface el reto de la impresión de bellas artes.

PAPELES PARA CORRECCIÓN DE PRUEBAS

La precisión y la claridad están disponibles en cada etapa del proceso de diseño con los papeles para corrección de pruebas de Canon. Las imprentas, comerciantes y publicistas pueden crear correcciones de pruebas de alta calidad que ayudan a corregir los errores y a mejorar los

trabajos artísticos antes de la impresión.

MATERIALES PARA LETREROS/PANCARTAS/EXHIBICIONES

Es muy fácil crear letreros, boletines y anuncios llamativos con las impresoras de formato grande de Canon. Para satisfacer todas las necesidades, nuestro material para la creación de letreros y pancartas es resistente a los rasgones y ofrece una variedad de características especiales, tales como reverso adhesivo y recubrimiento de vinilo.

PAPEL BOND/CAD/GIS

Los diseños como cianotipos, mapas, programas y bosquejos se representan mejor con las impresoras de formato grande de Canon. Estos materiales son ideales para los ingenieros y arquitectos, así como para las aplicaciones GIS y CAD. Para el uso diario e impresión de preliminares, Canon tiene una amplia variedad de papel recubierto duradero y económico.

Para obtener más información sobre el Material de Canon, le agradecemos visite el sitio Web de consumibles de Canon en: www.canonlatinamerica.comm/



¿Desea aprender más? ¿Tiene una gran idea sobre cómo usar las Impresoras de Formato Grande imagePROGRAF de Canon?

Vaya a www.usa.canon.com/imageprograf y www.usa.canon.com/posterartist.



Como un Socio ENERGY STAR®, Canon U.S.A., Inc. ha determinado que estos productos cumplen con los lineamientos de ENERGY STAR para el consumo eficiente de energía. ENERGY STAR y la marca ENERGY STAR son marcas registradas de EE. UU. CANON e IMAGEPROGRAF son marcas registradas y LUCIA es una marca de fábrica de Canon Inc. en los EE. UU. y también pueden ser una marcas registradas o marcas de fábrica en otros países. IMAGEANYWARE es una marca de fábrica de Canon. Todos los demás nombres de productos y marcas a los cuales se hace referencia son marcas de fábrica de sus respectivos propietarios y se reconocen en el presente documento. Las especificaciones y la disponibilidad podrían cambiar sin previo aviso. Para obtener una lista completa de las especificaciones, refiérase a los folletos de los productos. Es posible que algunas opciones no estén disponibles en este momento, por favor consulte la disponibilidad. Todas las imágenes impresas son simuladas.

©2010 Canon U.S.A., Inc. Todos los derechos reservados.

www.canonlatinamerica.com

Canon Latin America,
Inc. 703 Waterford Way,
Suite 400
Miami, FL 33126

