

## CONOZCA UN TRÍO DE SOLUCIONES PARA LA PRODUCTIVIDAD CON MUCHAS FUNCIONES

### imageRUNNER 1025/1024

El modelo imageRUNNER 1025/1024, basado en un vidrio de originales, es una solución multifuncional confiable y rápida que proporciona capacidades de copiado digital, impresión láser de alta calidad y escaneo en color.



### imageRUNNER 1025N/1024N

El modelo imageRUNNER 1025N/1024N tiene capacidad para las características de copiado digital, la impresión en red y el escaneo en color, junto con la conveniencia adicional de un Alimentador Automático de Documentos Bilaterales de 50 hojas.

### imageRUNNER 1025iF/1024iF

Para los usuarios sofisticados, el modelo imageRUNNER 1025iF/1024iF se fundamenta en las capacidades de los productos de su misma clase para proporcionar características de distribución de documentos habilitadas con color y una poderosa comunicación por fax Super G3.



Configuración del Producto					
Característica	imageRUNNER 1025/1024 (120 v/230 v)	imageRUNNER 1025N/1024N (120 v/230 v)	imageRUNNER 1025iF/1024iF (120 v/230 v)	imageRUNNER 1021J/1025J (120 v)	imageRUNNER 1020J/1024J (230 v)
<b>Copiado</b>	Estándar	Estándar	Estándar	Estándar	Estándar
<b>Impresión*</b>	Estándar (Canon UFR II LT)* Opcional (PCL 5e/6)*	Estándar (Canon UFR II LT) Opcional (PCL 5e/6)	Estándar (Canon UFR II LT) Opcional (PCL 5e/6)	No está disponible	No está disponible
<b>Conectividad</b>	Estándar (USB 2.0) Opcional (10/100 Base-TX)	Estándar (USB 2.0 y 10/100 Base-TX)	Estándar (USB 2.0 y 10/100 Base-TX)	No está disponible	No está disponible
<b>Escaneo en Color**</b>	Estándar	Estándar	Estándar	No está disponible	No está disponible
<b>Envío en Color</b>	No está disponible	No está disponible	Estándar	No está disponible	No está disponible
<b>Fax</b>	No está disponible	No está disponible	Estándar	No está disponible	No está disponible
<b>Alimentador de Documentos</b>	No está disponible (Solo Cubierta del Vidrio de Originales)	Estándar	Estándar	No está disponible (Solo Cubierta del Vidrio de Originales)	No está disponible (Solo Cubierta del Vidrio de Originales)
<b>Función Bilateral Automática</b>	Estándar	Estándar	Estándar	Estándar	Estándar
<b>Capacidad de la Memoria</b>	128 MB de RAM	128 MB de RAM	256 MB de RAM	128 MB de RAM	128 MB de RAM

\* La impresión en red requiere el Adaptador de Interfaz de Red IN-E11 opcional en el modelo imageRUNNER 1025/1024.

\*\* Disponible a través de la Interfaz USB 2.0.

## ESPECIFICACIONES

### UNIDAD PRINCIPAL

Tipo:	Sistema Multifuncional de Procesamiento de Imagen Digital Monocromático
Sistema de Procesamiento de Imagen:	Transferencia Electrostática Seca Láser
Sistema de Revelado:	Proyección de Tóner de Un Componente Seco
Sistema de Fijación:	RAPID Fusing System
Tamaño Máximo del Original:	Legal/B4
Memoria del Servidor de Imagen (Estándar/Máxima)	
1025/1025N:	128 MB de RAM
1025iF:	256 MB de RAM
Reservación Máx. de Copiado:	5 Trabajos
Resolución de Escaneo:	600 x 600 ppp
Resolución de Copiado (Mejorada):	1200 x 600 ppp
Resolución de Impresión (Mejorada):	1200 x 600 ppp
Medios Tonos:	256 Niveles
Capacidad Estándar de Papel:	1 Casete de Papel de 500 Hojas (Bond de 21 lb)
	1 Alim. Manual Múltiple para 100 hojas (Bond de 21 lb - 78 g/m <sup>2</sup> )
Capacidad Máxima de Papel:	1,100 Hojas
Peso Aceptable de Papel Casete:	Bond de 17 lb a 24 lb De 64 g/m <sup>2</sup> a 90 g/m <sup>2</sup>
Alim. Manual Múltiple:	Bond de 15 lb a 34 lb De 56 g/m <sup>2</sup> a 128 g/m <sup>2</sup>
Función Bilateral Automática Sin Bandeja:	Estándar
Ampliación/Reducción:	De 50 % a 200 % (en incrementos de 1 %)
Reducción/Ampliación Prefijada:	50 %, 64 %, 78 %, 100 %, 129 %, 200 %
Velocidad de Copiado/Impresión:	Hasta 25 ppm (LTR/A4) <sup>¶</sup>
Tiempo de Entrega de la Primera Copia: <sup>¶</sup>	Menos de 8 segundos (Desde el Vidrio de Originales) Menos de 12 segundos (Desde el DADF)
Tiempo de Calentamiento* 1025/1025N:	Menos de 16 segundos (Desde el Modo de Ahorro de Energía)
1025iF:	Menos de 19 segundos (Desde el Modo de Ahorro de Energía)
Varias Copias:	De 1 a 99
Control de Exposición:	Automático o Manual (9 Niveles)
Dimensiones (Al. x An. x Pr.) 1025:	14 7/8" x 20 1/2" x 18" (378 mm x 520 mm x 457 mm)
1025N/1025iF:	17 7/8" x 20 1/2" x 18" (453 mm x 520 mm x 457 mm)

Peso (Incluye la Unidad del Tambor, No incluye el Cartucho de Tóner)	
1025/1024:	Aproximadamente 48.5 lb (22 kg)
1025N/1024/1025iF/1024iF:	Aproximadamente 53.1 lb (24.1 kg)
1021/1025iF:	Aproximadamente 48.5 lb (22 kg)
Fuente de Energía:	120 V AC, 60 Hz, 5.4 A
Consumo de Energía:	848 W (Máximo)
Tipo de Tambor:	OPC
Tóner: Rendimiento Estimado: Aprox. Cobertura del 6 %	8,400 Imágenes a una

### Especificaciones de Impresión

CPU:	Procesador Personalizado Canon Compartido
Memoria (Estándar/Máxima) 1025/1025N:	Compartida con la Unidad Principal: 128 MB de RAM
1025iF:	Compartida con la Unidad Principal: 256 MB de RAM
PDL Compatibles:	UFR II LT (Estándar)**, PCL 5e/6** (Opcional con el Kit de Impresión PCL AB1)
Interfaz:	USB 2.0 Hi-Speed 10/100Base-TX***
Sistemas Operativos de Red:	Windows® 2000/XP/Server 2003/ Windows Vista® Macintosh® OS (de 10.2.8 a 10.4.6) <sup>†</sup>

### Capacidades de Envío<sup>††</sup>

Método de Envío:	Correo Electrónico, Fax por Internet, Fax, Servidor de Archivos (FTP/SMB)
Destinos	
Discados de Un Toque:	23 Destinos
Discado Codificado:	177 Destinos
Discados de Grupo:	199 Destinos
Formatos de Archivo	
Blanco y Negro:	TIFF, PDF
Color:	JPEG, PDF (Compacto)
Tamaños de Envío:	De Mediacarta a Legal

### Funcionalidad de Fax Super G3<sup>†††</sup>

Línea Aplicable:	Red Telefónica Pública Conmutada (PSTN)
Líneas de Conexión:	Una
Tamaño Real de la Imagen:	Mediacarta/A5, Carta/A4, Legal/B4
Tiempo de Transmisión:	Aproximadamente 3 s por Página <sup>†††</sup> 33,600 bps (Máximo)
Sistema de Compresión:	MH, MR, MMR, JBIG
Corrección de Error:	Sí (ECM)
Discado	
Discado Veloz de un Toque:	23 Destinos
Discado Veloz Codificado:	177 Destinos
Discado de Grupo:	199 Destinos
Memoria de Imagen:	Aproximadamente 1,000 Páginas <sup>†</sup>

### ACCESORIOS

#### Alimentador Automático de Documentos Bilaterales<sup>††</sup>

Tamaño Aceptable del Original:	De Mediacarta/A5 a Legal/B4
Capacidad de Papel:	50 Hojas (Bond de 21 lb - 78 g/m <sup>2</sup> )
Pesos Aceptables de Papel:	Bond de 13 lb a 34 lb De 50 g/m <sup>2</sup> a 128 g/m <sup>2</sup> (Escaneo Unilateral)
	Bond de 13 lb a 28 lb De 50 g/m <sup>2</sup> a 105 g/m <sup>2</sup> (Escaneo Bilateral)

#### Módulo de Alimentación por Casete N2 (Opcional)

Capacidad de Papel:	1 Casete de Papel de 500 Hojas (Bond de 21 lb - 80 g/m <sup>2</sup> )
Tamaño Aceptable de Papel:	Legal/B4, Carta/A4
Peso Aceptable de Papel:	Bond de 17 lb a 24 lb de 64 g/m <sup>2</sup> a 90 g/m <sup>2</sup>
Dimensiones (Al. x An. x Pr.):	6 1/4" x 20 1/2" x 17 3/8" (158 mm x 520 mm x 440 mm)
Peso:	Aproximadamente 11.46 lb (5.2 kg)

#### Gabinete VI

Dimensiones (Al. x An. x Pr.):	20 5/8" x 20 1/2" x 19" (525 mm x 520 mm x 481 mm)
--------------------------------	--

#### Peso: 27.9 lb/(13 kg)

#### Software Utilitario

Remote UI/ImageWARE Enterprise Management Console/Fax Driver/Cover Sheet Editor/iR Toolbox/Canon Font Manager

#### Suministros Adicionales y Accesorios

- Kit de Impresión de Código de Barras B1
- Juego Básico de Tarjetas
- Kit de Etiquetas Braille E1
- Accesorio de Lector de Tarjetas D2
- Lector de Tarjetas E1
- Casete A41
- Juegos de Tarjetas de Copiado
- Tóner Negro GPR-22
- Kit de Impresión PCL AB1
- Adaptador de Interfaz de Red IN-E11\*\*

■ Hasta 24 ppm (LTR) cuando se alimenta desde el Alimentador Manual Múltiple

\* El Tiempo de Entrega de la Primera Copia/Tiempo de Calentamiento puede diferir según la condición y el entorno del dispositivo.

\*\* La impresión en red requiere el Adaptador de Interfaz de Red IN-E11 en el modelo imageRUNNER 1025.

\*\*\* Es opcional para el modelo imageRUNNER 1025.

† Sólo está disponible para UFR II LT.

†† La capacidad de Envío/Fax sólo está disponible en el modelo imageRUNNER 1025iF.

††† El periodo aproximado de transmisión por fax de tres segundos por página se basa en el Cuadro Núm. 1 de ITU-T (JBIG, Modo Estándar) a una velocidad de módem de 33.6 kbps al transmitir hacia otra máquina V.34. La Red Telefónica Pública Conmutada (PSTN) acepta actualmente velocidades de módem de 28.8 Kbps o inferiores, según las condiciones de la línea telefónica.

▲ Basado en el modo Estándar de ITU-T.

▲▲ Solo está disponible en los modelos imageRUNNER 1025N/1024N/1025iF/1024iF.

**Canon**  
image**ANYWARE**

www.cla.canon.com

Canon Latin America, Inc.  
703 Waterford Way  
Suite 400  
Miami, FL 33126

Como Socio de ENERGY STAR®, Canon U.S.A. ha determinado que estos productos cumplen con los lineamientos de ENERGY STAR para el consumo eficiente de energía. ENERGY STAR y la marca ENERGY STAR son marcas registradas en los Estados Unidos de América. Windows y Windows Vista son marcas registradas de Microsoft Corporation en los Estados Unidos de América o en otros países. Macintosh es una marca de fábrica de Apple Computer, Inc. en los Estados Unidos de América. CANON, IMAGERUNNER y los logotipos de GENUINE y SUPERG3 son marcas registradas de Canon Inc. en los Estados Unidos de América y también pueden ser marcas registradas o marcas de fábrica en otros países. IMAGEANYWARE es una marca de fábrica de Canon. Todos los nombres de productos y marcas a los cuales se hace referencia son marcas de fábrica de sus respectivos propietarios y se reconocen en el presente documento. Las especificaciones y la disponibilidad podrían cambiar sin previo aviso. Algunos productos se muestran con accesorios y equipos opcionales. ©2008 Canon Latin America, Inc. Todos los derechos reservados.

0134W246



# Canon



## SOLUCIONES PARA GRUPOS DE TRABAJO



**imageRUNNER®**  
1025 SERIES  
1024 SERIES

## SOLUCIONES PARA GRUPOS DE TRABAJO

### REDEFINICIÓN DE LA EFICIENCIA DE LOS GRUPOS DE TRABAJO

Tecnología multifuncional avanzada diseñada con los negocios pequeños y grupos de trabajo en mente.



**imageRUNNER®**  
1 0 2 5 SERIES  
1 0 2 4 SERIES

Solo porque sus necesidades sean pequeñas en escala no significa que sus soluciones de tecnología deban ser limitadas. De hecho, probablemente usted depende más de sus herramientas de oficina que las compañías con recursos ilimitados. Cuando la comunicación es el elemento vital de su negocio, usted necesita un rendimiento confiable en todo momento.

Canon ofrece tres impresionantes elecciones para los grupos de trabajo y negocios pequeños con mucho trabajo, igual que el suyo: los modelos imageRUNNER 1021/1025/1025/1024/1025N/1024N/1025iF/1024iF. Ya sea que usted actualice su tecnología vieja y de menor velocidad o que consolide varios equipos para ahorrar espacio y disminuir los costos, estas soluciones compactas pondrán a su alcance un asequible copiado digital de alta calidad, una rápida impresión láser, un conveniente escaneo en color y poderosas capacidades de distribución de documentos.

Lo mejor de todo, cada sistema es de Canon, de forma que puede estar seguro que recibirá un rendimiento óptimo y un respaldo fiable cada día de trabajo.

*Nota: Algunas características solo están disponibles en ciertos modelos. Comuníquese con su Distribuidor Autorizado de Canon para obtener más información.*

## RENDIMIENTO DURABLE CON CAPACIDADES DE ALTO VOLUMEN

Un nuevo nivel de excelencia para que su empresa opere eficiente y eficazmente

### BRINDA UNA SALIDA DE ALTA CALIDAD

Los modelos de la serie imageRUNNER 1025/1024 copian e imprimen a velocidades de hasta 25 páginas por minuto (Carta). Además, con la elogiada calidad de imagen de Canon y con una resolución de impresión mejorada de 1200 x 600 ppp, usted obtiene documentos detallados, con apariencia nítida. Con la función bilateral automática estándar usted ahorra tiempo y reduce los costos de papel al producir una salida bilateral sin intervención manual. Diseñada para aumentar la eficiencia en cada tarea, usted puede utilizar el vidrio de originales de tamaño legal para escanear originales de una página o puede hacer uso del Alimentador Automático de Documentos Bilaterales de 50 hojas (solo en los modelos imageRUNNER 1025N/1024N/1025iF/1024iF) para una rápida manipulación de originales de varias páginas. Los modelos de la Serie 1024 son de 230 V.

Para obtener una productividad ininterrumpida, la Serie imageRUNNER 1025 viene estándar con un casete de papel de 500 hojas, ajustable por el usuario, con capacidad de papel hasta tamaño legal y un Alimentador Manual Múltiple de 100 hojas que es ideal para el manejo de diversos tipos de materiales para proyectos especiales. Los grupos de trabajo atareados apreciarán la capacidad de agregar un casete de papel adicional de 500 hojas para aumentar la capacidad total de papel en línea a 1,100 hojas. Una bandeja de salida completamente integrada ayuda a ahorrar espacio y apila la salida de forma ordenada para una rápida distribución.



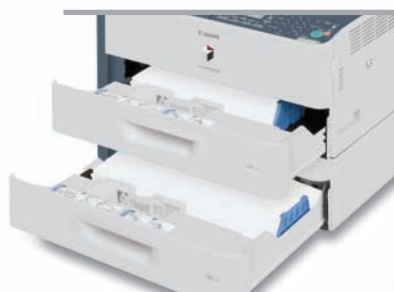
Panel de Control Fácil de Usar

Usted puede acceder directamente desde un escritorio a un conjunto de características de manipulación de imágenes y de documentos a través del panel de control de fácil uso del sistema o mediante los utilitarios y software controladores, de diseño intuitivo, del dispositivo. Para las aplicaciones de impresión, Canon proporciona su innovadora tecnología de impresión Ultra Fast Rendering (UFR II LT) como estándar para un rápido procesamiento de documentos. Además, existe compatibilidad opcional con los lenguajes populares PCL 5e/6 de descripción de página.

La conectividad "plug and play" (enchufar y usar) se proporciona a través de una interfaz USB 2.0 Hi-Speed para un rendimiento óptimo. Lo mejor de todo, cada modelo se puede conectar completamente en red, de forma que usted puede extender las capacidades del sistema hacia varios usuarios (opcional para el modelo imageRUNNER 1025/1024 de Canon).



Bandeja de Salida Integrada



Suministro de Papel Expansible



Alimentador Automático de Documentos Bilaterales

## CAMBIE LA FORMA EN QUE SU GRUPO DE TRABAJO SE COMUNICA

### Herramientas innovadoras para el uso compartido de información con el toque de un botón

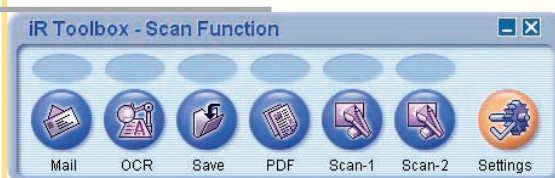
#### REDUZCA LA DISTANCIA ENTRE EL PAPEL Y LAS PERSONAS

Cada modelo en la Serie imageRUNNER 1025/1024 faculta a los usuarios de los grupos de trabajo para alcanzar nuevos niveles de productividad mediante el escaneo incorporado, a todo color, para capturar y convertir rápidamente importante información e imágenes en papel en formato electrónico para su almacenamiento, edición o integración en los flujos de trabajo existentes. Gracias a los software controladores del dispositivo, proporcionados por Canon, el proceso de escaneo es sencillo y se completa fácil y directamente desde el escritorio.

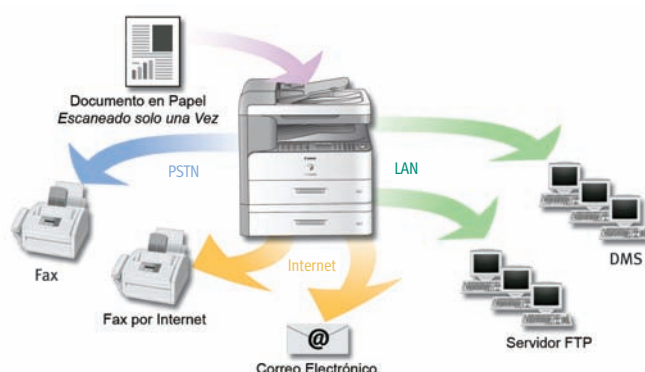
Agilice las comunicaciones de su empresa con el poderoso paquete de capacidades de distribución de documentos en color, proporcionado como estándar en los modelos imageRUNNER 1025iF/1024iF. Escanee y envíe documentos a direcciones de correo electrónico individuales o de grupo, a una carpeta de archivo en una red o escritorio o como un I-fax (Fax por Internet) a través de Internet: todo en un solo paso para ahorrar tiempo. Reduzca las cargas administrativas con el envío instantáneo de documentos en formatos de archivos populares hacia varios destinos. Además, con el innovador modo de Compresión Alta de PDF de Canon, usted puede minimizar los tamaños de archivo y reducir los atascos por tráfico en la red relacionados comúnmente con las imágenes en color.

Si su empresa envía y recibe documentos vía fax, entonces usted puede aprovechar la tecnología de fax Super G3, estándar en el modelo imageRUNNER 1025iF/1024iF, para una rápida velocidad de transmisión. Acceda a las teclas de discado veloz de un toque, a una Libreta de Direcciones de gran capacidad y a una variedad de características de memoria para agilizar su trabajo y facilitar la comunicación por fax como nunca antes. Incluso, usted puede enviar documentos por fax directamente desde una computadora.

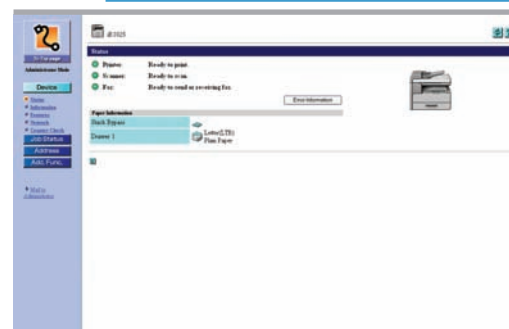
Los modelos de la Serie imageRUNNER 1025/1024 también son fáciles de manejar y mantener. El Modo de ID de Departamento integrado controla y permite el acceso al sistema solamente a los usuarios con ID y contraseñas válidas asignadas. Además, los utilitarios de administración del dispositivo, que incluyen una Interfaz Remota de Usuario (RUI), basada en navegador, proporcionan información sobre el estado y supervisión en tiempo real, a la vez que los suministros y consumibles de alto rendimiento ayudan a mantener los costos de operación en un nivel mínimo. Aun más, como sistemas certificados por ENERGY STAR®, los modelos de la Serie imageRUNNER 1025/1024 se han diseñado tomando en cuenta la conservación del ambiente.



Menú de iR Toolbox



Tecnología de Distribución de Documentos



Interfaz Remota de Usuario: Pantalla de Estado del Dispositivo